



ІНВЕСТИЦІЙНИЙ ПАСПОРТ

ПЕТРОПАВЛІВСЬКОЇ СЕЛИЩНОЇ
ТЕРИТОРІАЛЬНОЇ ГРОМАДИ

ЗВЕРНЕННЯ ГОЛОВИ ГРОМАДИ



У 2020 році шляхом об'єднання утворилась одна із найбільш перспективних громад Синельниківського району – Петропавлівська селищна громада, котра вигідно поєднала переваги восьми населених пунктів та визначила за мету досягнення сталого економічного розвитку, зростання добробуту та благополуччя.

Влада, а насамперед мешканці громади, націлені на досягнення своєї мети та згуртовані задля цього. Ми відкриті для інвесторів, які зацікавлені у розвитку свого бізнесу на нашій території. Маємо досвід міжнародного партнерства.

Основні конкурентні переваги та можливості для інвестування – мальовнича природа, берег річки Самари, багаті земельні ресурси, пам'ятки історії та культури, вигідне географічне розташування – дозволяють запропонувати діловим партнерам цікаві форми співробітництва щодо переробки сільськогосподарської продукції, енергетики, виробництва товарів масового споживання, розвитку сфери послуг, туризму.

**МИ ГОТОВІ ДО СПІВПРАЦІ
ТА СПІЛЬНОЇ РОБОТИ!**

*З повагою,
Максим Яблуновський*

ХАРАКТЕРИСТИКА ТЕРИТОРІЇ



1. Природно-географічні та кліматичні умови

Дніпропетровська область розташована в центральній-східній частині країни.



31,9 тис. км²
площа області

5,3 %
загальної площі території України

3 300 309 осіб
населення

7,3 %
населення держави

ДНІПРО
центр області і найбільше місто

Кривий Ріг, Кам'янське, Нікополь, Павлоград
інші великі міста

ЗАГАЛЬНА ХАРАКТЕРИСТИКА ДНІПРОПЕТРОВСЬКОЇ ОБЛАСТІ:



АВІАЦІЙНИЙ ТРАНСПОРТ:

На території області функціонує 2 міжнародних аеропорти (у містах Дніпро та Кривий Ріг), а також вантажний авіаційний термінал АТК «Южмашавіа» ДП «ВОПМЗ ім. О.М. Макарова» із можливістю організації авіаперевезень власними вантажними літаками або приймання та обслуговування вантажних літаків.



РІЧКОВО-МОРСЬКИЙ ТРАНСПОРТ:

У межах області здійснюють свою діяльність 5 річкових портів із можливістю перевезення вантажів для кораблів класу ріка-море та 1 контейнерна лінія «Дніпро-Констанца».



ЗАЛІЗНИЧНИЙ ТРАНСПОРТ:

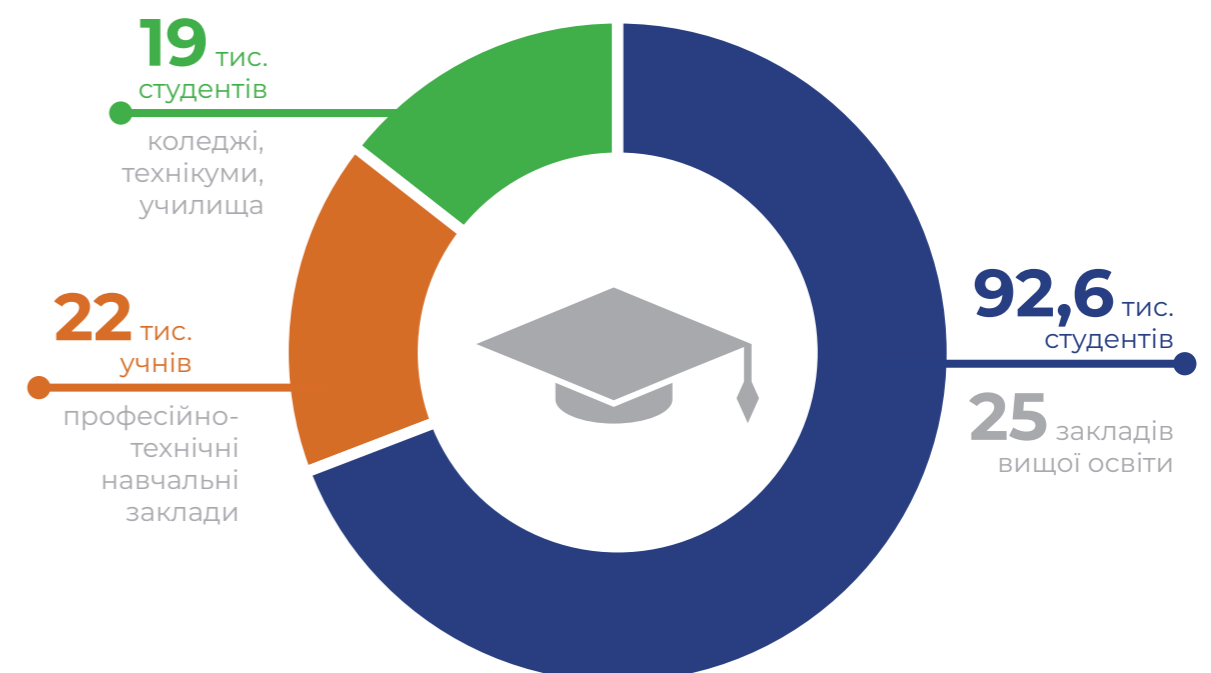
Розгалужена мережа залізниць пов'язує всі промислові центри області та має виходи на суміжні види сухопутного транспорту для перевалки вантажів і головні морські порти країни.



АВТОМОБІЛЬНИЙ ТРАНСПОРТ:

Територію області перетинають два європейських маршрути Е-50 (Париж – Прага – Ужгород – Вінниця – Дніпро) та Е-105 (Норвегія – Харків – Новомосковськ – Сімферополь). На території області розташовано 6 автотранспортних вузлів із наданням митних послуг.

Дніпропетровський регіон є одним із провідних академічних центрів України.





1 місце серед областей України

за обсягами іноземних інвестицій

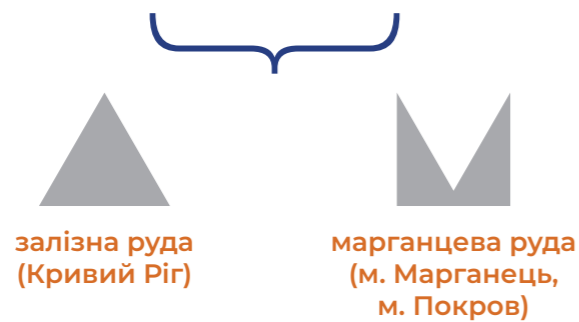
Мінерально-сировинна база характеризується широкою різноманітністю окремих видів і значними запасами корисних копалин.



300 родовищ

та значні запаси паливно-енергетичної сировини – вугілля, нафти, газу і газоконденсату, а також талько-магнезитової, каолінової, уранової, будівельної та інших руд.

РОДОВИЩА СВІТОВОГО ЗНАЧЕННЯ



Петропавлівка – селище міського типу, розташоване в східній частині Синельниківського району. На території селищної ради розміщені вісім населених пунктів: смт. Петропавлівка, смт. Брагинівка, с. Самарське, с. Васюківка, с. Лугове, с. Лозове, с. Росішки, с. Роздори.

Петропавлівка розташована на відстані 130 км від обласного центру. Через територію селищної ради проходить траса державного значення Знам'янка – Луганськ – Ізварино.

Площа території селищної ради 13544,9 га. На землях селищної ради розташовані шахти, на яких видобувають вугілля. Є ландшафтний заказник загальнодержавного значення «Петропавлівські лимани» площею 923,6 га.

Частина мешканців селища займається вирощуванням сільськогосподарської продукції, але основна частина працездатних чоловіків працюють на вугільних шахтах.

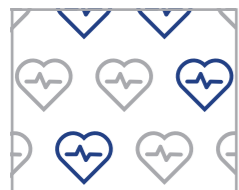
Найбільш розповсюджені чорноземи звичайні середньогумусні. Також є чорноземи звичайні маломіцні перехідні до південних.



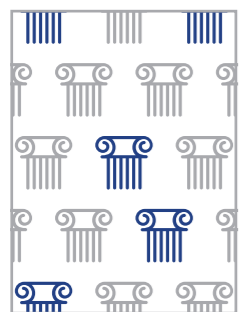
2. Освіта, охорона здоров'я, культура і дозвілля, ЖКГ



- 5** дошкільних закладів
- 5** загальноосвітніх навчальних закладів
- + **3** спеціалізовані
- 1** Петропавлівське відділення Межівського ПТУ
спеціальності: оператор комп'ютерного набору;
робітник фермерського господарства; водій-тракторист



- 2** заклади охорони здоров'я
- 1** Центр зайнятості

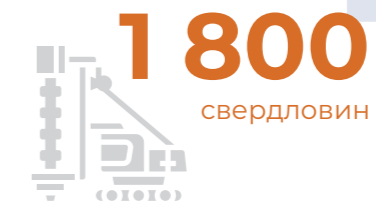


- 7** закладів культури та дозвілля
- 1** стадіон
- 4** спортивних майданчики
- 1** тренажерний зал

44,4 км
протяжність водогону

Упродовж 2019-2020 рр.
проведено заміну старого
зношеного водогону на пластиковий

Інші джерела питної води на території громади:



Тарифи, ціноутворення щодо питної води та супутніх послуг:

35,4 грн/м³
для підприємств

30 грн/м³
для населення

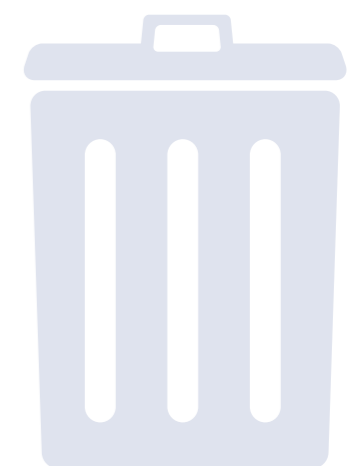
Наявні очисні споруди дренаж та каналізація протяжністю 1,6 км, у задовільному стані. Наявні поля фільтрації, в задовільному стані

СМІТТЯ

Збір та вивезення сміття здійснюється ТОВ «Комунальщик-2011», паспортизовані сміттєзвалища відсутні.

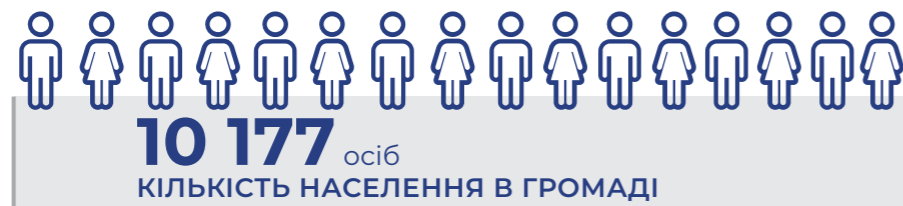
5 га
надано в оренду земель
біля м. Першотравенськ для розміщення
та обслуговування підприємства
для сортування ТПВ

75,5 % – домогосподарства, які мають договір
на вивезення ТПВ

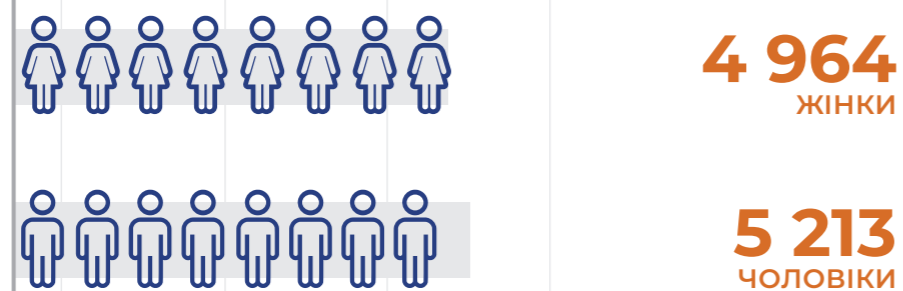




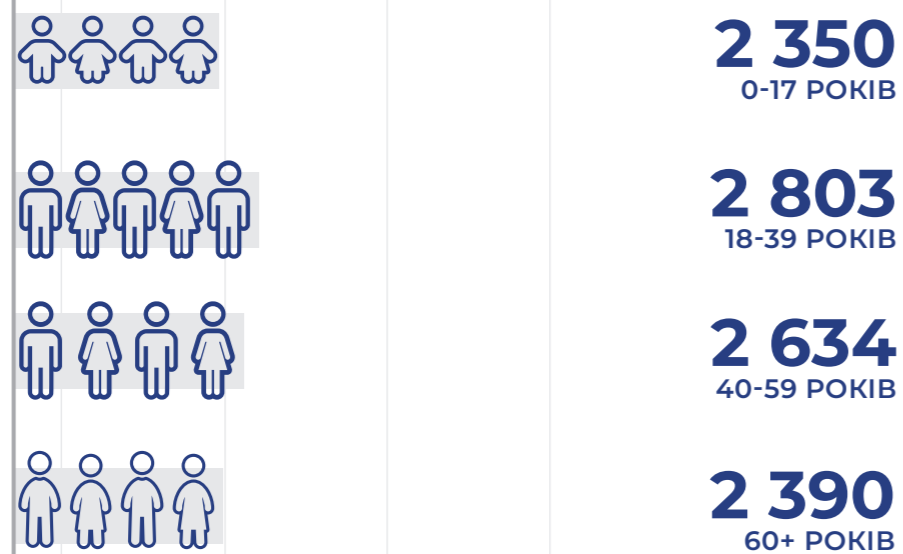
3. Демографія



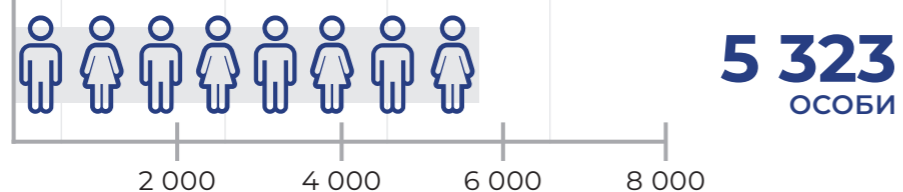
ГЕНДЕРНИЙ СКЛАД НАСЕЛЕННЯ



ВІКОВИЙ СКЛАД НАСЕЛЕННЯ



КІЛЬКІСТЬ ПРАЦЕЗДАТНОГО НАСЕЛЕННЯ





4. Транспорт і комунікації



Залізнична станція Петропавлівка (Брагинівка).

75 299 км
протяжність доріг
із асфальтовим покриттям
у громаді

Через громаду проходить
дорога державного значення М-04

Курсує 30 рейсів:

8 приміських
12 міжміських
10 міжобласних

ОСНОВНІ МОБІЛЬНІ ОПЕРАТОРИ ТА ПОКРИТТЯ



ОСНОВНІ ІНТЕРНЕТ-
ПРОВАЙДЕРИ:

СТАРНЕТ
(ПАВЛОГРАД)

ВІЗИТ
(ПЕРШОТРАВЕНСЬК)



5. Структура економіки

ГАЛУЗЕВА СТРУКТУРА ЕКОНОМІКИ:



ВИДОБУВНА
ПРОМИСЛОВІСТЬ
(вугілля)



СІЛЬСЬКЕ
ГОСПОДАРСТВО
(пшениця, сояшник,
рапс, овочі, фрукти);



ТОРГІВЛЯ

ОСНОВНІ ПІДПРИЄМСТВА:

- АПК;
- АФ «Нібас»;
- СФГ «Овен»;
- ФГ «Відродження»;
- СФГ «Світанок»;
- СФГ «Мальва»;
- ТОВ «Каргіл».

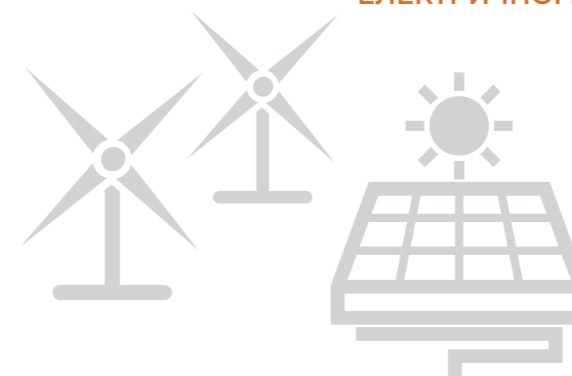
ПРОМИСЛОВІСТЬ:

- ПраТ «ДТЕК Павлоградвугілля»;
- ТОВ «Укрзалізниця»;
- ДТЕК «Дніпроелектромережі».

ТОРГІВЛЯ:

- ТОВ «Ріджен»;
- ТОВ «Омега».

У ГРОМАДІ РОЗВИНЕНА ПРИВАТНА СОНЯЧНА ГЕНЕРАЦІЯ
ЕЛЕКТРИЧНОЇ ЕНЕРГІЇ





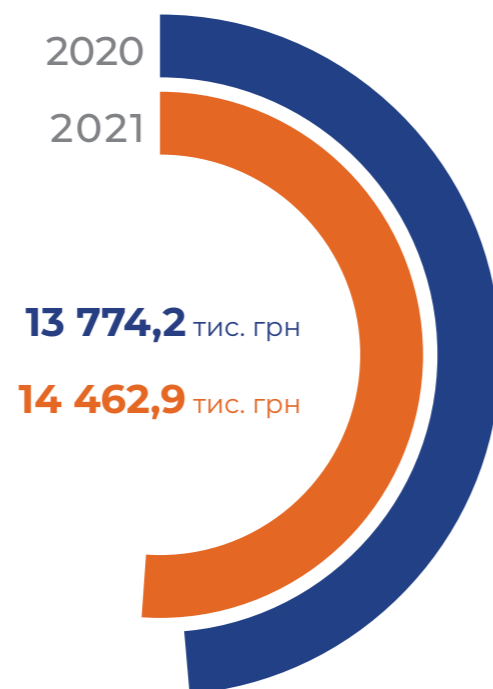
6. Структура бюджету

2275,7 тис. грн
ВИДАТКИ БЮДЖЕТУ
РОЗВИТКУ



Місцеві податки, динаміка за останні декілька років:

+5 %
ЗБІЛЬШЕННЯ



ПРОПОЗИЦІЇ ДЛЯ ІНВЕСТОРІВ





1. Пріоритетні сектори економіки та пропозиції для залучення інвестицій.

РОЗВИТОК ТУРИЗМУ

Наявні два лісові масиви, що знаходяться у державній власності. Із них у Самарському старостинському окрузі розташований хвойний ліс площею 17,8 га. Біля смт. Петропавлівка на березі р. Бик є змішаний ліс площею 31,2 га.

Протікають дві річки: Самара та Сухий Бичок. Є два ставки біля с. Лозове площею 26,5 га та ставок на території колишнього КСП «Більшовик» площею 86,57 га. Також є ландшафтний заказник загальнодержавного значення «Петропавлівські лимани» площею 923,6 га, землі котрого передані у комунальну власність.

ІНВЕСТИЦІЙНІ ПРОПОЗИЦІЇ:

- **БУДІВНИЦТВО БІОТЕС**
(у рамках заміщення використання вугілля для ТЕС, яка на сьогодні є основним джерелом постачання теплової та електричної енергії).
Контакти – ГО «Агенція сталого розвитку «АСТАР».
- **МАЙНОВИЙ КОМПЛЕКС ШАХТИ ІМ. М.І. СТАШКОВА**
(продаж майнового комплексу шахти).
Контакти – ДТЕК.
- **БУДІВНИЦТВО БІОТЕС**
(у рамках заміщення використання вугілля для ТЕС, котра на сьогодні є основним джерелом постачання теплової та електричної енергії).
Контакти – ГО «Агенція сталого розвитку «АСТАР».
- **ОРГАНІЗАЦІЯ КОМПЛЕКСУ ПО ПЕРЕРОБЦІ ТВЕРДИХ ПОБУТОВИХ ВІДХОДІВ ІЗ ВИКОРИСТАННЯМ ТЕХНОЛОГІЇ БЕЗПЕЧНОЇ УТИЛІЗАЦІЇ RDF.**
Контакти – ТОВ «ЕКОТЕХНОПЛАЗМА».
- **ПРОЄКТ ДПП ПОСТАЧАННЯ ВОДИ.**
Контакти – ГО «Агенція сталого розвитку «АСТАР».

- **СТВОРЕННЯ ПІДПРИЄМСТВА З ПЕРЕРОБКИ МОЛОКА**
(великий потенціал існуючого приватного товарного виробництва до збору і переробки молока).
- **СТВОРЕННЯ ІНДУСТРІАЛЬНОГО ПАРКУ НА ТЕРИТОРІЇ ГРОМАДИ.**
Контакти – Ізатекс Інвест Груп.
- **РОЗВИТОК ЗЕЛЕНОГО ТУРИЗМУ**
(наявність лісових масивів, річок, лиманів).
Контакти – громада.
- **ПРОЄКТ РОЗМІЩЕННЯ НАДЗЕМНИХ ТА ПІДЗЕМНИХ ТЕПЛИЦЬ.**
Контакти – ГО «Агенція сталого розвитку «АСТАР».
- **ВИРОЩУВАННЯ ЕНЕРГЕТИЧНОЇ ВЕРБИ**
(паливо для БіоТЕС, приватних домогосподарств, промисловості).
Контакти – ГО «Агенція сталого розвитку «АСТАР».
- **ВИДОБУВАННЯ ГЛИНИ, ВИРОБНИЦТВО БУДІВЕЛЬНИХ МАТЕРІАЛІВ**
(поклади глини біля с. Лозове – потенціал для розміщення глиновидобувного виробництва).
Контакти – громада.
- **СТВОРЕННЯ МІНІ АБЗ**
(для забезпечення внутрішніх потреб громади дорожнім покриттям із перспективою розширення виробництва на сусідні громади).
Контакти – громада.



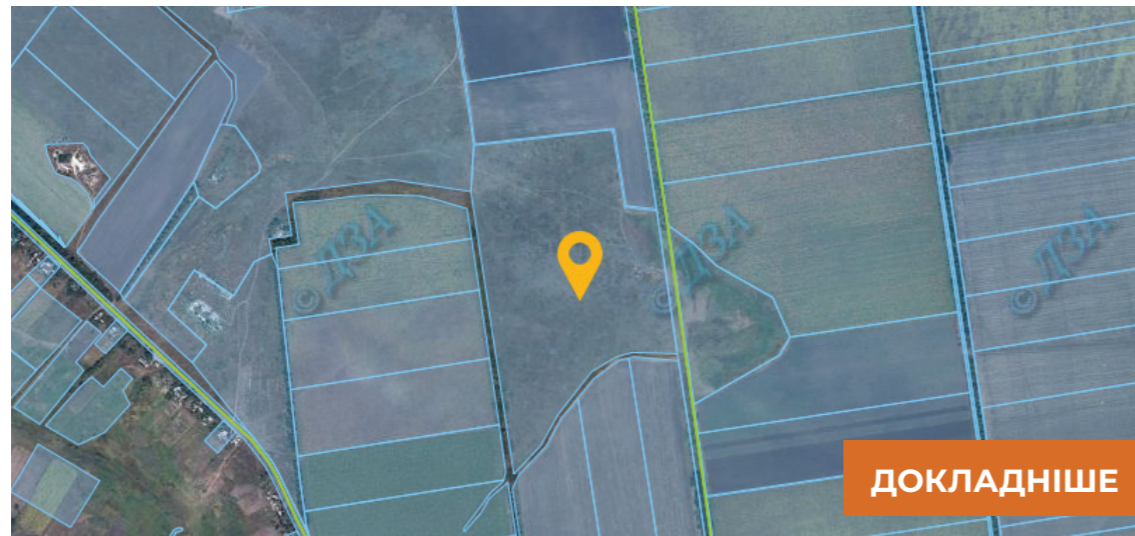
2. Земельні ресурси для інвестицій

Загальна кількість сільгоспугідь:

Рілля – 15 298,99 га

Близько 147 га ріллі не використовується, але вони зарезервовані для проведення торгів із продажу прав оренди на них.

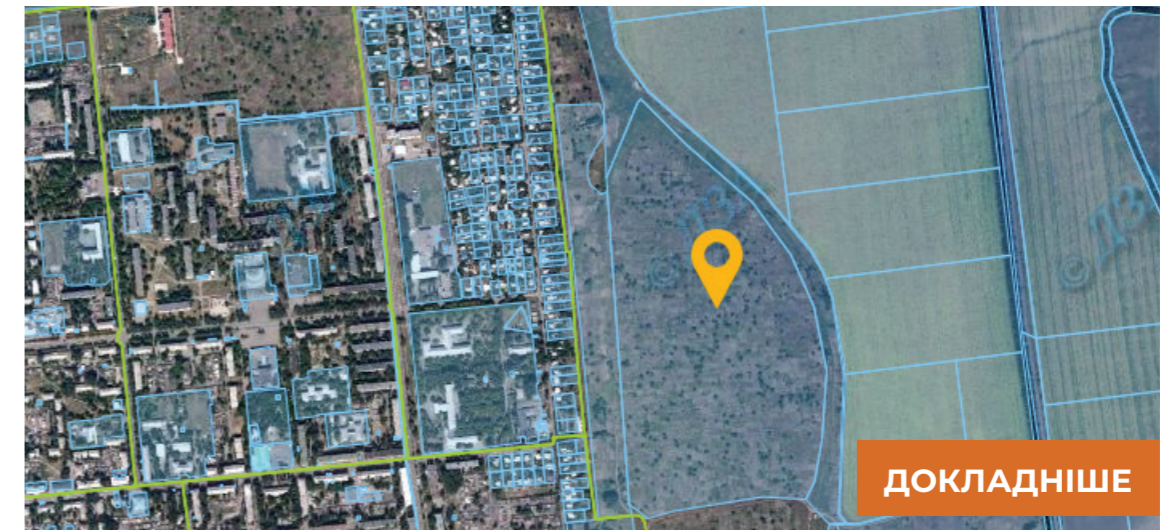
КАДАСТРОВІ НОМЕРИ ІНВЕСТИЦІЙНО ПРИВАБЛИВИХ ЗЕМЕЛЬНИХ ДІЛЯНОК:



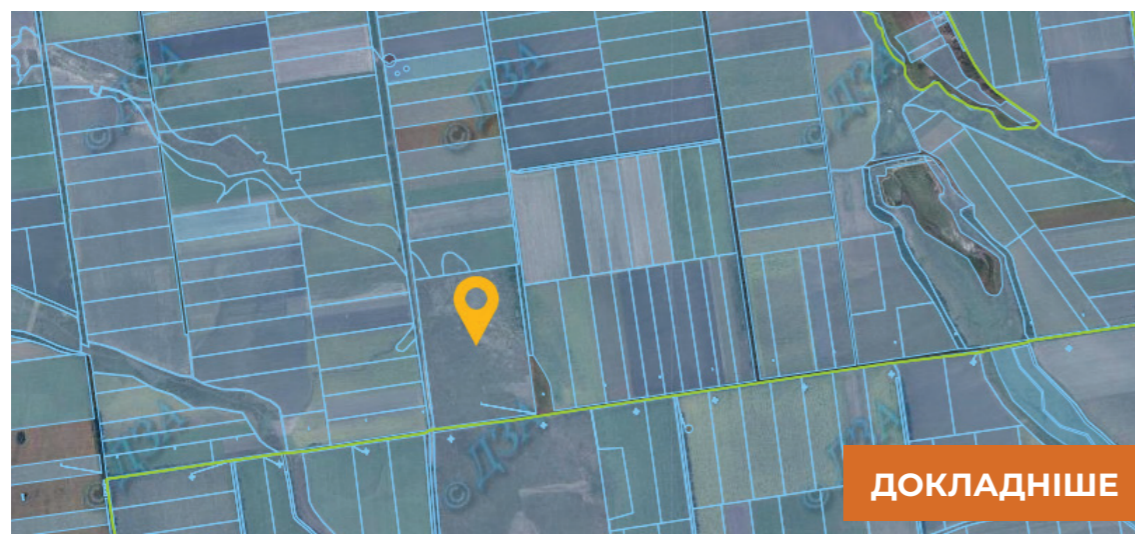
1223882000:01:001:5044



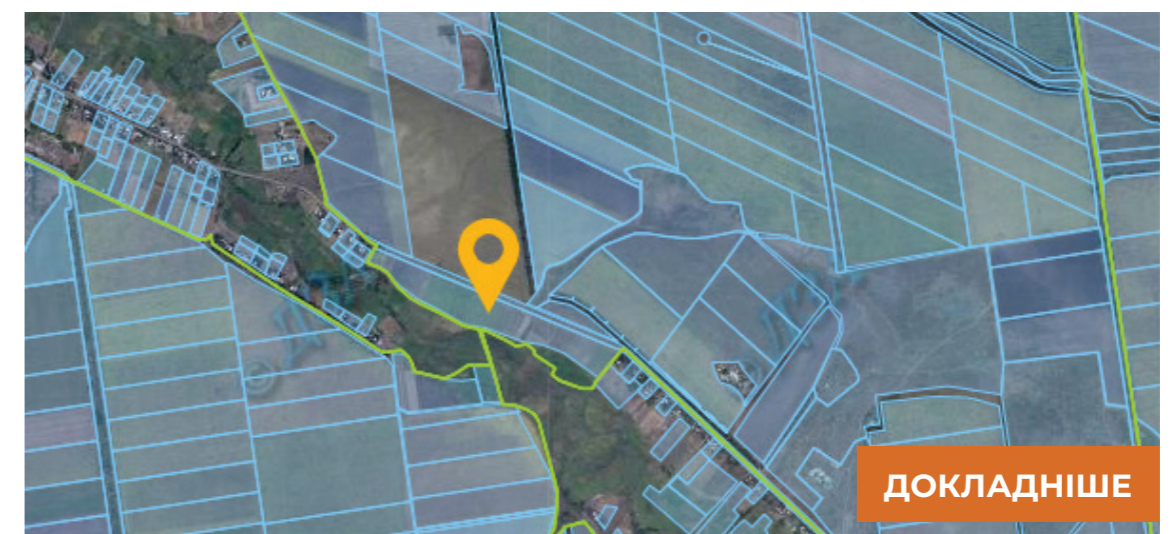
1223855100:02:001:7028



1223855100:03:001:5100



1223882000:01:001:5037



1223882000:01:001:2407

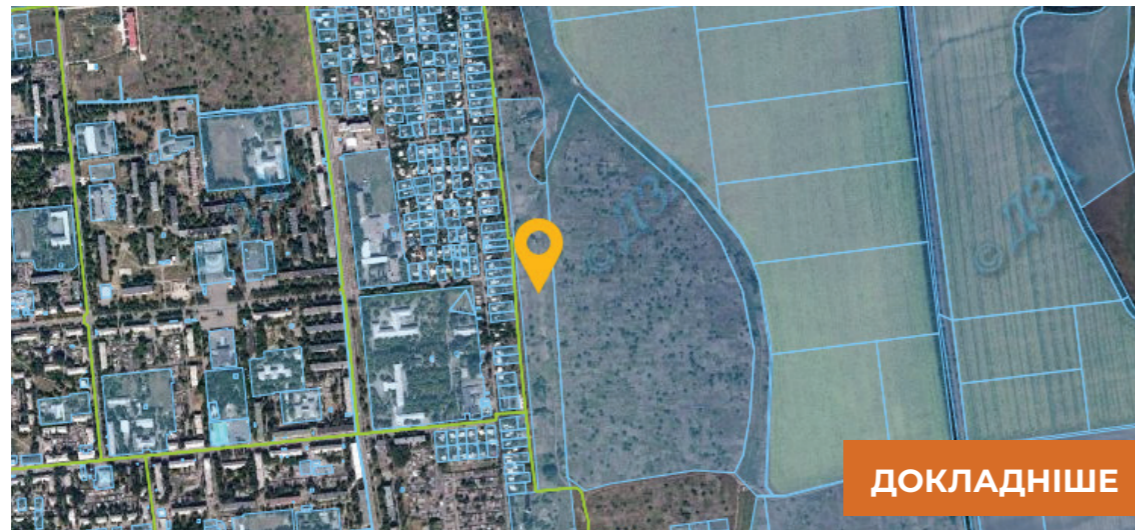




1223855100:01:001:0127



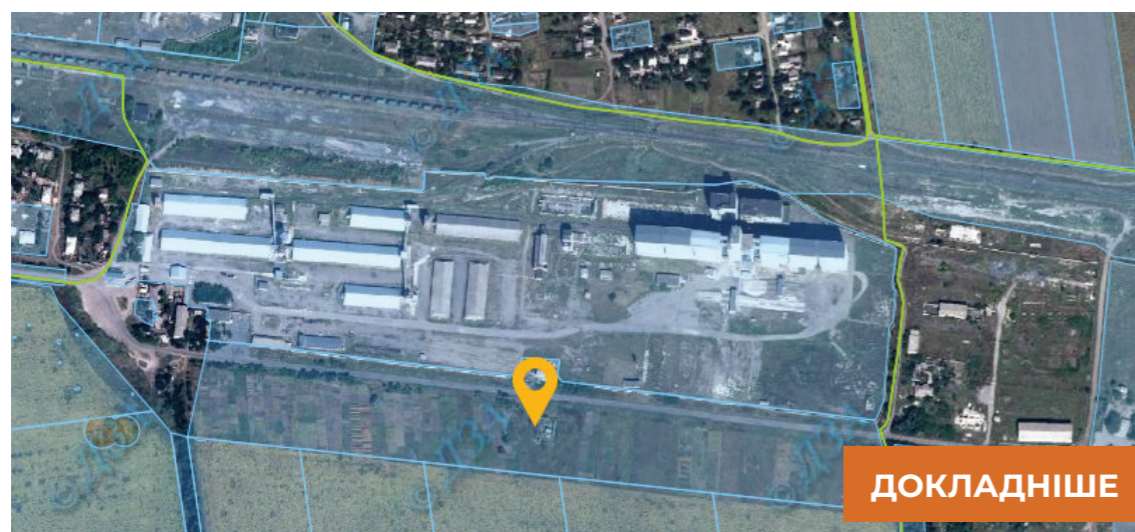
1223855100:02:001:0007



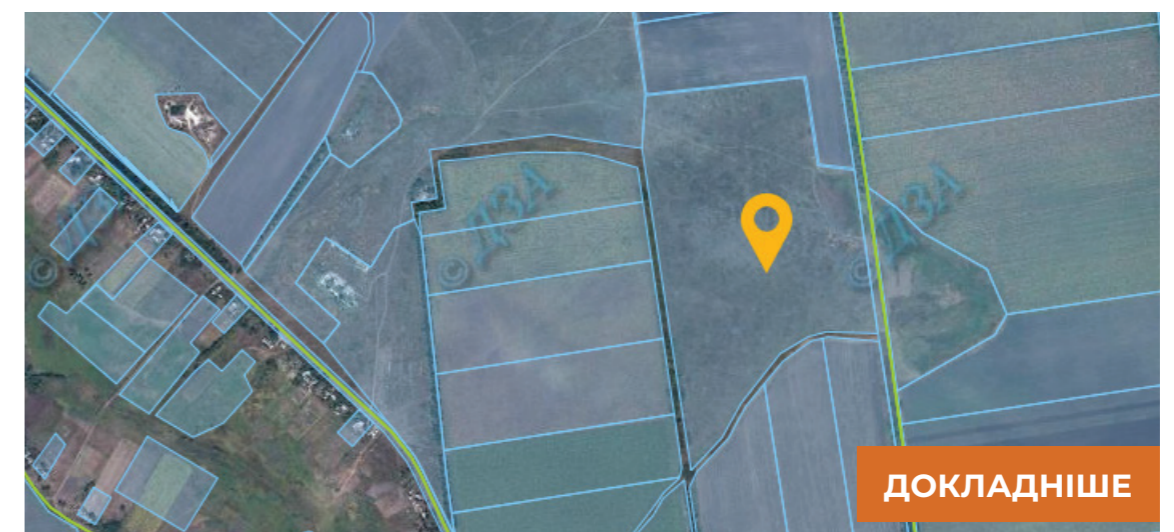
1223855100:03:001:0645



1223882000:01:001:2356



1223855100:02:001:7002



1223882000:01:001:5044



1223855100:01:001:7162
(територія колишнього аеродрому,
площею 19,0535 га, що розташована
на відстані 1,3 км від південної околиці
смт. Петропавлівка).

КОНТАКТИ



ПЕТРОПАВЛІВСЬКА СЕЛИЩНА РАДА СИНЕЛЬНИКІВСЬКОГО РАЙОНУ ДНІПРОПЕТРОВСЬКОЇ ОБЛАСТІ

Індекс, адреса:
52700, вул. Героїв України, 53,
смт. Петропавлівка
Синельниківського району
Дніпропетровської області

СЕЛИЩНИЙ ГОЛОВА

ЯБЛУНОВСЬКИЙ МАКСИМ МИКОЛАЙОВИЧ

+38 099 235 38 61

E-mail: 04338486_3233813821@mail.gov.ua